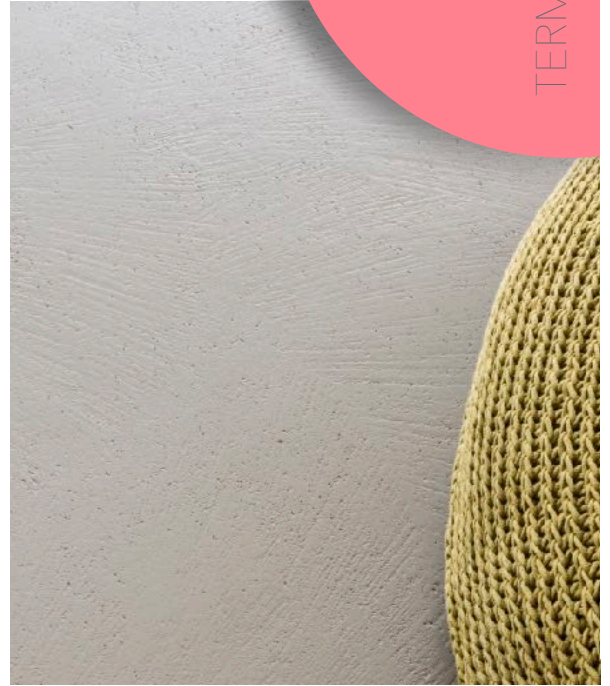


TERMUR FLOOR LINE

mono

TERMUR FLOOR LINE



Die termur Floor Line von MURFACE ist das moderne Veredelungssystem für die fugenlose Bodengestaltung.

Von naturgetreuen Oberflächen mit glatter oder strukturierter Haptik bis hin zu dezenten, zurückhaltenden Oberflächen. Durch die geringe Aufbauhöhe sind diese Beläge auch ideal für die Renovierung auf bestehenden Altuntergründen geeignet.

termur mono

Der Allrounder für die anwenderfreundliche Verarbeitung im Privat- und Geschäftsbereich.

termur mono ist ein verarbeitungsfertiges Produkt auf polymerbasis für die fugenlose Gestaltung im Boden-, Wand- und Nassbereich. Ideal auch für die Beschichtung von Möbeln und Gegenständen.

Die Technologie des **termur mono** gewährleistet beste Ergebnisse hinsichtlich Stabilität, Beständigkeit, Absorption.

- Hohe Stoßbeständigkeit
- Anwendbar für jeden Untergrund und ideal als überlagernde Beschichtung auf alten Fußböden (vorausgesetzt sie sind stabil)
- Umweltfreundlich und mit geringem Bakterienwachstum
- Schlagfest (ISO 6272-19): Klasse 3 ≥ IR20
- Shore-Härte D (ASTM D 2240): 82
- Oberflächenverschleißfest (ASTM D 4060): 25 mg mit CS17/1kg/1000 Umdrehungen
- Sehr geringe Emissionen entsprechend AgBB1 VOC (EN ISO 16000):
- Geeignet für Fußbodenheizung (EN 1903)
- Brandverhalten (EN 13501): Klasse Bfl-s1
- Rutschsicher bei Standardoberfläche (DIN 51130): R10
- Durch Zugabe von Quarz auch R11-R12 möglich



MURFACE®

— STYLE YOUR ROOM —

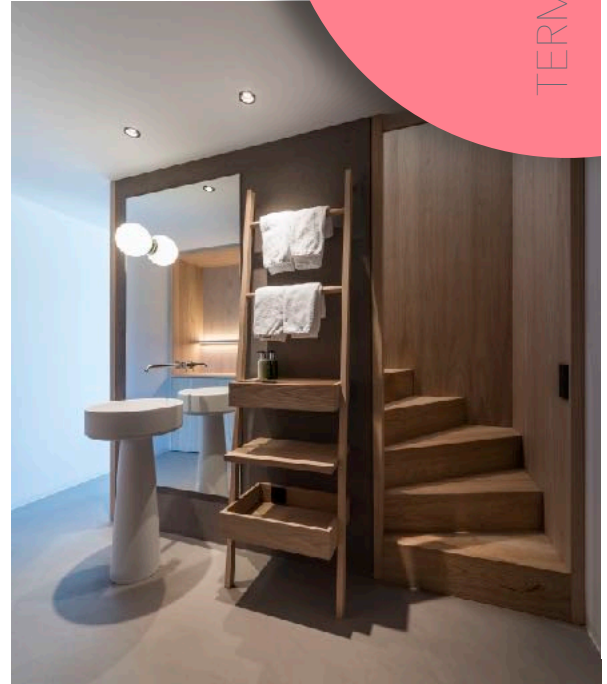
MURFACE GmbH
Birkenweg 8
33129 Delbrück

Tel.: +49 52 50 - 4 19 93 00
Fax: + 49 52 50 - 4 19 93 11
mail@murface.de
www.murface.de

TERMUR FLOOR LINE

mono

TERMUR FLOOR LINE



termur mono

termur mono ist ein verarbeitungsfertiges Produkt auf polymerbasis für die fugenlose Gestaltung im Boden-, Wand- und Nassbereich (ausgenommen Boden u.o Ablagen Dusche). Ideal auch für die Beschichtung von Möbeln und Gegenständen.

Hauptbestandteile: Marmor, Quarz, natürliche Farbpigmente

Produktdaten

| Art.-Nr. | Gebinde | Mischungsverhältnis | Reichweite |
|----------|----------------|---------------------|----------------------|
| MFMP215 | 5 kg im Eimer | Verarbeitungsfertig | 600 g/qm/ Schicht |
| MFMP210 | 10 kg im Eimer | Verarbeitungsfertig | 600 g/qm/ Schicht |

Lagerzeit:

trocken gelagert mind. 6 Monate im geschlossenen Eimer



MURFACE[®]
— STYLE YOUR ROOM —

MURFACE GmbH
Birkenweg 8
33129 Delbrück

Tel.: +49 52 50 - 4 19 93 00
Fax: + 49 52 50 - 4 19 93 11
mail@murface.de
www.murface.de